

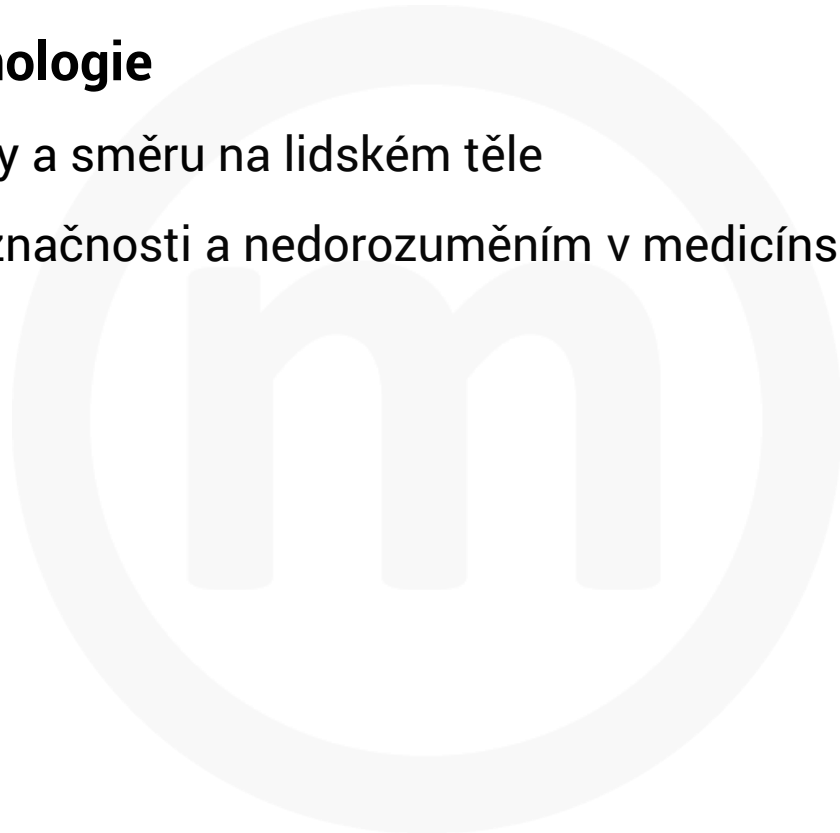
meducate

**ANATOMICKÁ ORIENTACE
NA LIDSKÉM TELE**

ANATOMICKÁ ORIENTACE NA LIDSKÉM TELE

Anatomická terminologie

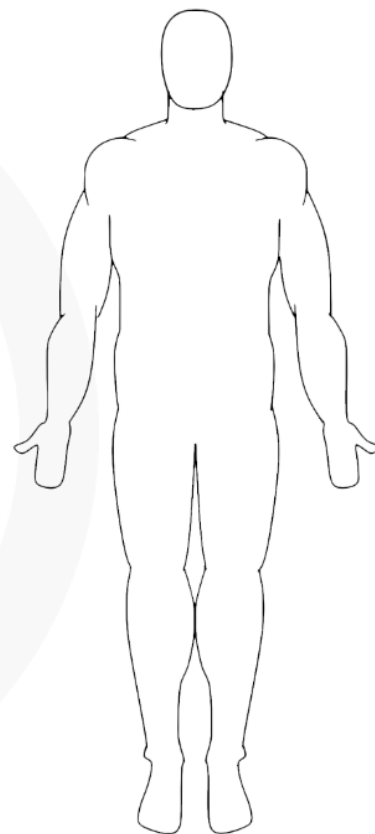
- přesný popis polohy a směru na lidském těle
- předchází nejednoznačnosti a nedorozuměním v medicínské praxi
- původně v latině



ANATOMICKÁ ORIENTACE NA LIDSKÉM TĚLE

Anatomická poloha

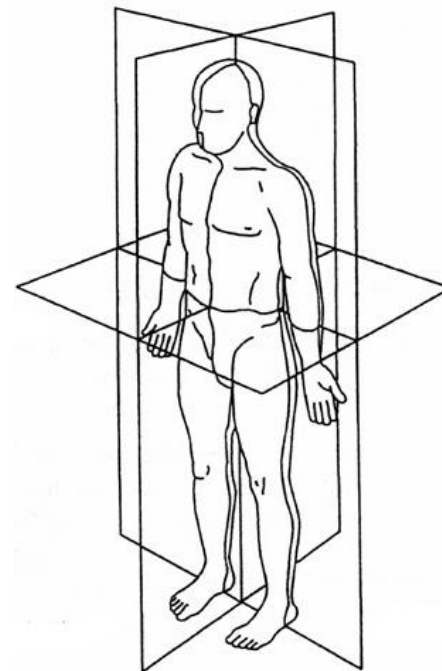
- základní poloha těla:
 - vzpřímený postoj
 - horní končetiny připažené
 - dlaně směřující dopředu
 - dolní končetiny u sebe
- všechny anatomické pojmy se vztahují k této pozici bez ohledu na reálnou polohu těla



ANATOMICKÁ ORIENTACE NA LIDSKÉM TELE

Anatomické roviny

- pomyslné roviny, které rozdělují tělo na dvě části (nemusí být stejně velké)
- sagitální rovina, frontální rovina, transverzální rovina
- každá je kolmá na zbývajících dvou



ANATOMICKÁ ORIENTACE NA LIDSKÉM TELE

Sagitální roviny

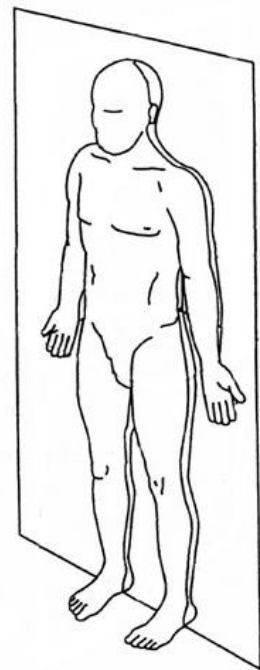
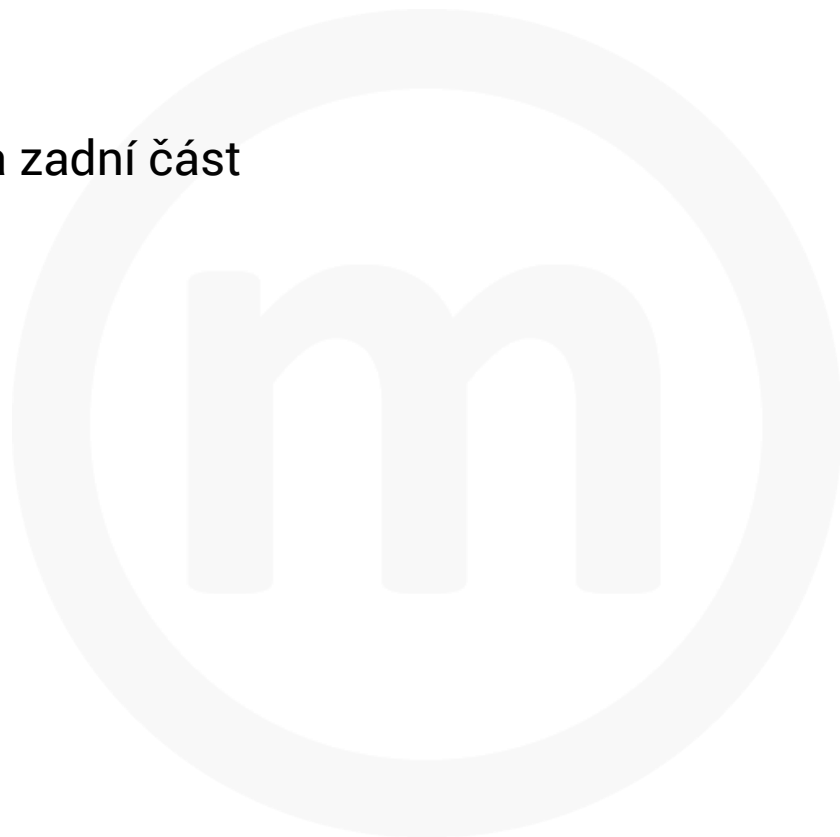
- dělí tělo na levou a pravou část
- střední sagitální rovina - prochází středovou čarou
- parasagitální roviny - paralelní se střední sagitální rovinou



ANATOMICKÁ ORIENTACE NA LIDSKÉM TELE

Frontální roviny

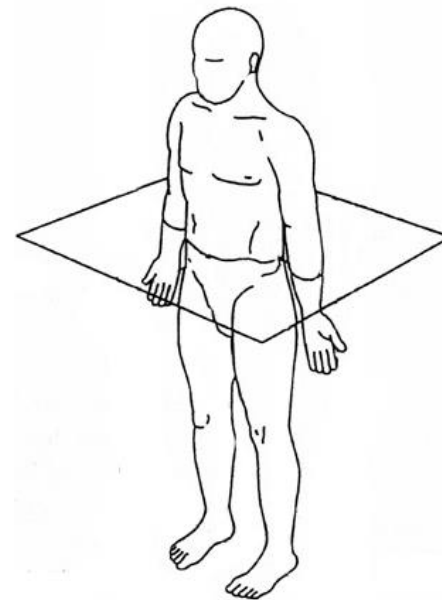
- dělí tělo na přední a zadní část



ANATOMICKÁ ORIENTACE NA LIDSKÉM TELE

Transverzální roviny

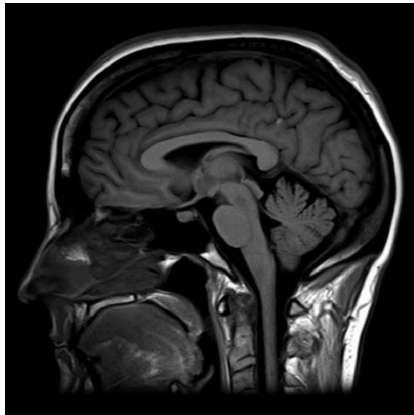
- dělí tělo na horní a dolní část



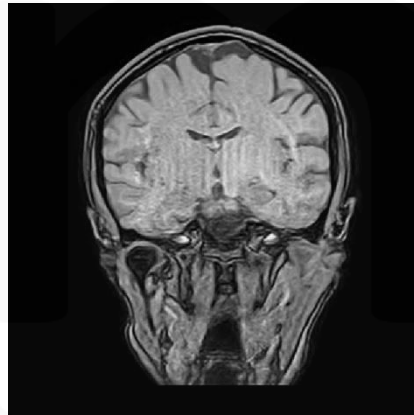
ANATOMICKÁ ORIENTACE NA LIDSKÉM TELE

Anatomické roviny

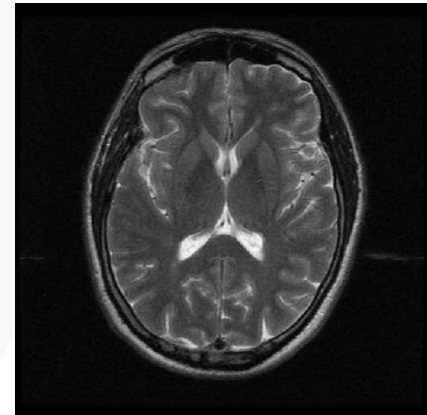
- CT a MRI obrázky jsou projekce do anatomických rovin



sagitální projekce



frontální projekce

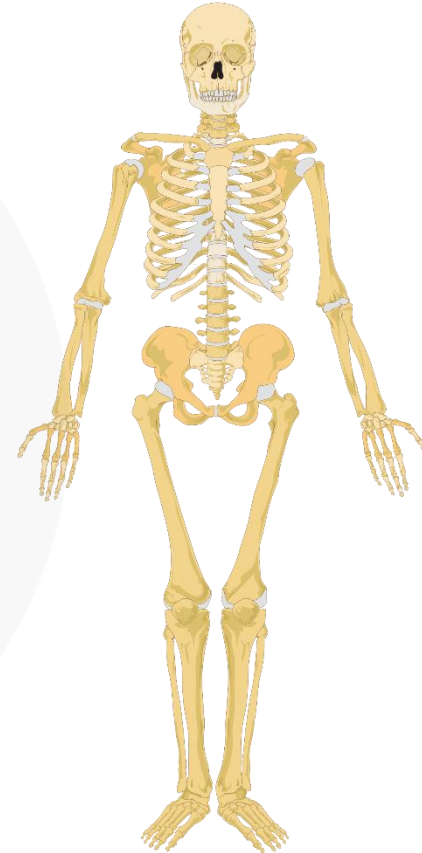


transverzální projekce

ANATOMICKÁ ORIENTACE NA LIDSKÉM TELE

Anatomické termíny pro polohu

- anterior (ventralis) & posterior (dorsalis)
- superior (cranialis) & inferior (caudalis)
- proximalis & distalis
- medialis & lateralis
- superficialis & profundus



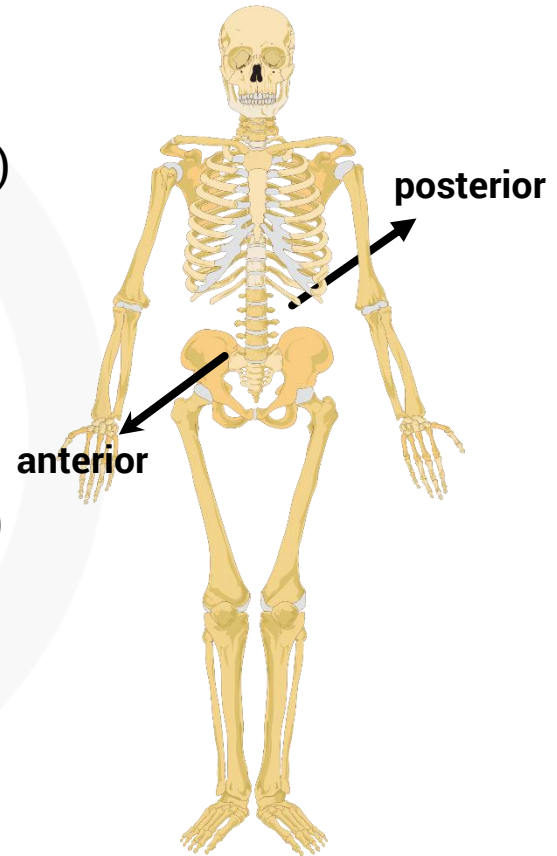
ANATOMICKÁ ORIENTACE NA LIDSKÉM TELE

Anterior (ventralis)

- na nebo směrem k přední části těla (směrem k břichu)
- ústa jsou na **ventrální** části hlavy

Posterior (dorsalis)

- na nebo směrem k zadní části těla (směrem k zádům)
- páteř je v **dorzální** části trupu



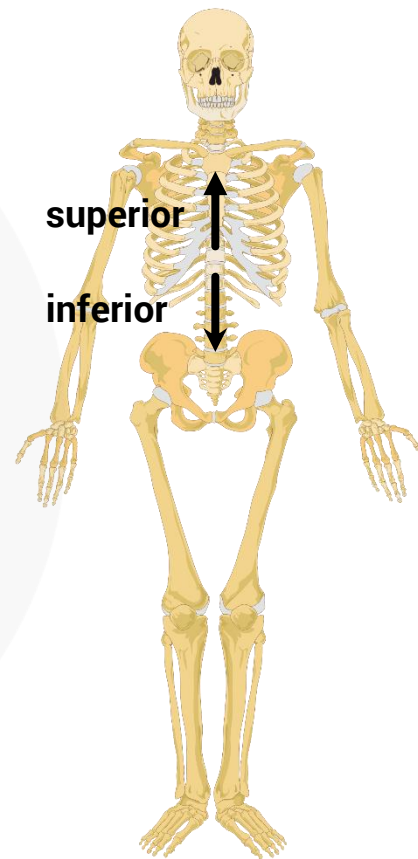
ANATOMICKÁ ORIENTACE NA LIDSKÉM TELE

Superior (cranial)

- nahoru, směrem k hlavě (cranium)
- srdce je **kraniálně** od jater

Inferior (caudalis)

- dolů, směrem k ocasu (cauda)
- srdce je **kaudálně** od mozku



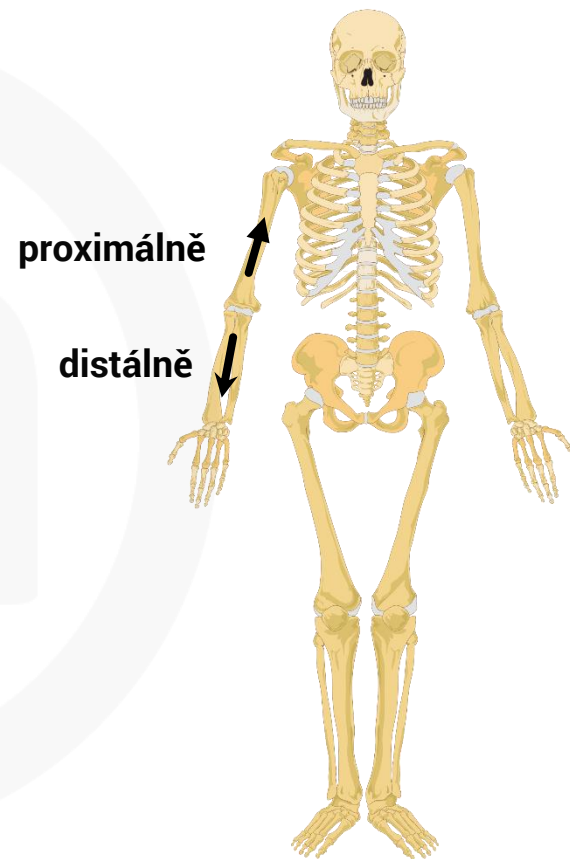
ANATOMICKÁ ORIENTACE NA LIDSKÉM TELE

Proximální

- blíže k začátku (dané části těla)
- loket je **proximálně** od zápěstí

Distální

- dále od začátku (dané části těla)
- kotník je **distálně** od kolena
- tyto pojmy se používají, pokud má daná část těla má definovaný začátek / konec



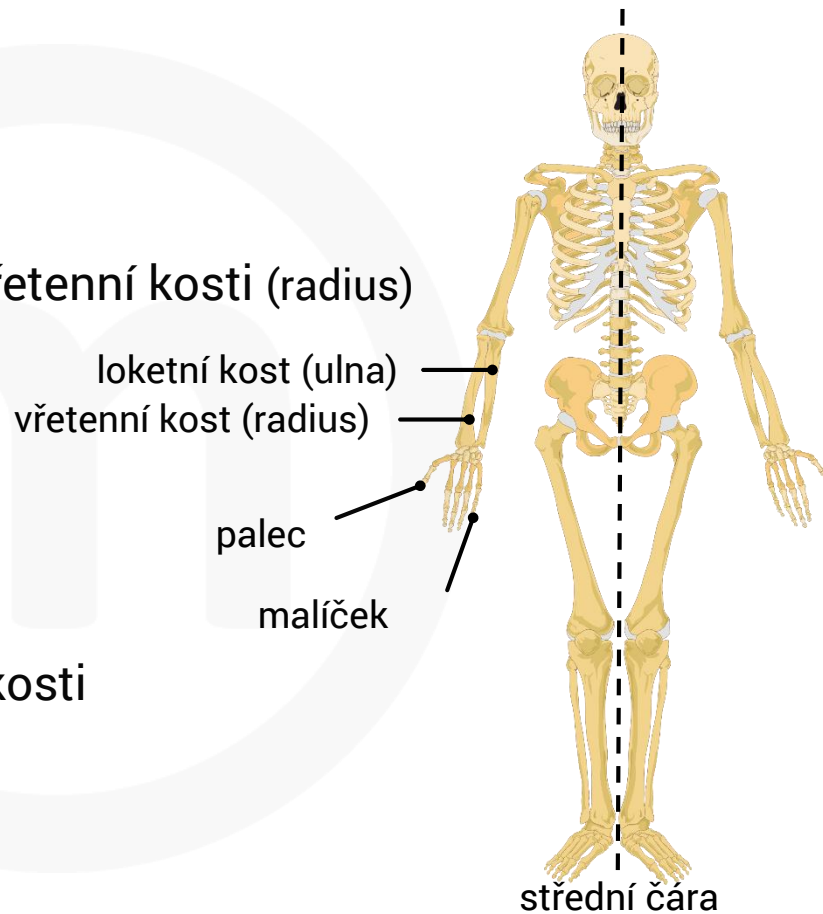
ANATOMICKÁ ORIENTACE NA LIDSKÉM TELE

Mediální

- blíže nebo směrem k střední čáře
- loketní kost (ulna) je **mediálně** vůči vřetenní kosti (radius)
- malíček je **mediálně** od palce

Laterální

- dále nebo směrem od střední čáry
- vřetenní kost je **laterálně** od loketní kosti
- palec je **laterálně** od malíčku



ANATOMICKÁ ORIENTACE NA LIDSKÉM TELE

Povrchový (superficialis)

- na nebo v blízkosti vnějšího povrchu
- škrábanec na kůži je **povrchové** zranění



Hluboký (profundus)

- pod povrchovou vrstvou
- bodnutí nožem způsobí **hlubokou** ránu

